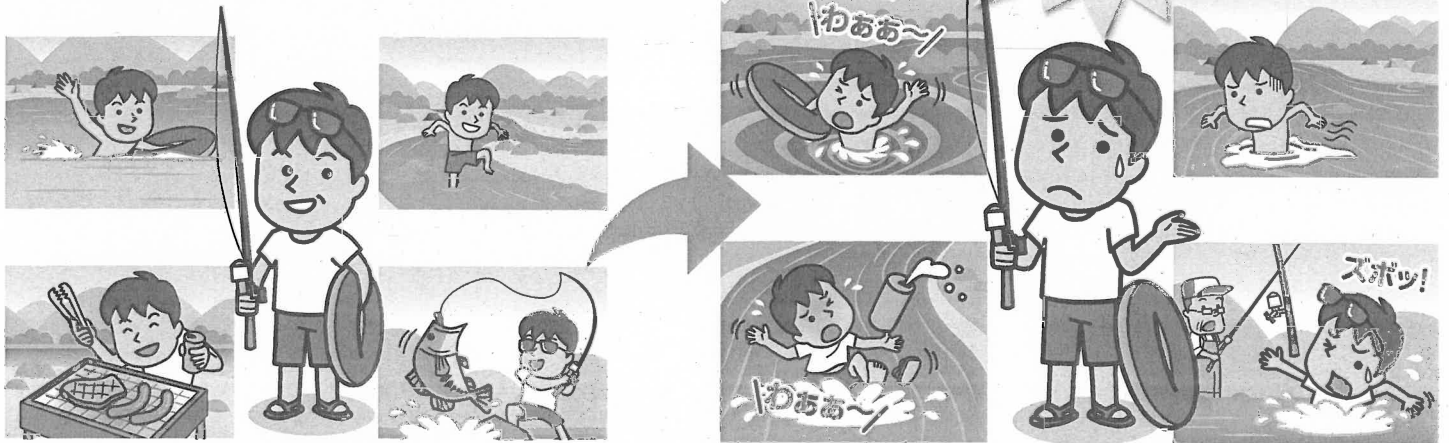


自分の命は自分で守る

水難事故 に注意

川は、非常に危険な場所です!

一見安全に見えるけれど…。



「川ではライフジャケット着用」が現在のスタンダードです



水難事故防止の詳しい情報は

岐阜県河川課公式HP
「水難事故Q&A」



岐阜県河川課
公式Twitter



海上保安庁公式HP
「海の安全情報」



岐阜県内の水難事故多発エリア

長良川 美濃橋付近(美濃市) ここでは
鮎之瀬橋上流(関市) 泳がない方が安全です。

海でも水難事故に注意!

- 監視員やライフセーバーがいる海水浴場を利用する!
- 天候が悪い時、風が強く海が荒れている時は泳がない!
- 船では、船室外はライフジャケット着用!

万一の際はすぐに緊急通報
川 119番 海 118番

地球を守るために、私たちにできること
地球環境を守るため、河川敷や海岸でのバーベキュー
などで出たごみや釣りで出たごみは持ち帰りましょう。

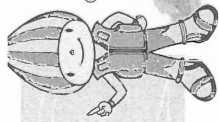
清流の国ぎふ

岐阜県河川課、海上保安庁第四管区海上保安本部

ゴミと思い出は
忘れずに持ち帰ろうね!



川を知る



©岐阜県

1 上流の雨

今いる場所は晴れていても、上流や流域の大雨で、一気に川の水が増え、水位が上がる可能性があるよ。急に川の水がこぼってきたり、枝や落ち葉が流れてきたら、すぐに川から出よう。上流部や山の近くでは鉄砲水にも注意が必要だよ。

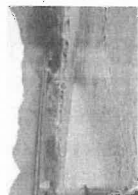
5 浮き石

うっかり足をのせるとバランスをくずすことがあるよ。



8 水面がわき上がっている流れ

強い流れが川ぞいの岩にぶつかりわき上がった流れのことだよ。大きなものはうずもたっているよ。

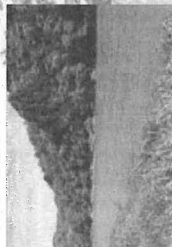


岐阜市・長良川 千鳥橋上流
なからがわ ちどりばし

10 おだやかな流れ

一見おだやかに見える流れも、川そのこの影響で流水は一定ではないんだよ。川の事故の約90%はこのおだやかな流れで発生しているよ。近寄る際はライフジャケットを必ず着用しよう！

関市・長良川 池尻地区
おからがわ いけしり地区



10 水制・橋脚・床止めなどの人工構造物

【水制】

ていぼうを守るためにコンクリートブロックが並べられているところがあるよ。すきまに、はさまれたり、すいこまれたりすることがあるので近づかないで！

【床止め(護床工)】

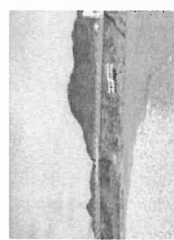
川ぞを守るために、川ぞいにコンクリートブロックが並べられているところがあるよ。すきまに、はさまれたり、強い流れに引き込まれたりすることがあるので近づかないで！



水制: 下呂市・小坂川



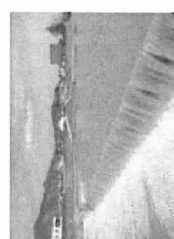
床止工: 高山市・荻城川



橋: 美濃市・長良川 美濃橋



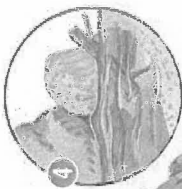
橋: 岐阜市・関市、武徳川 千疋橋



取水堰: 飛騨市・室川 大久古堰

2 ダム

上流にダムのある川では、放流による増水に注意してね。事前に放流情報を確認し、川岸で遊んでいるときは常に放流予告のサイレンに耳を傾けよう。また、急に増水するところではぜっつたいに子どもだけで遊ばないで！



下呂市・飛騨川
ひまがわ



注意喚起標識

6 河原

植物のない河原は、雨などで川の水が増えると浸水する可能性があるよ。

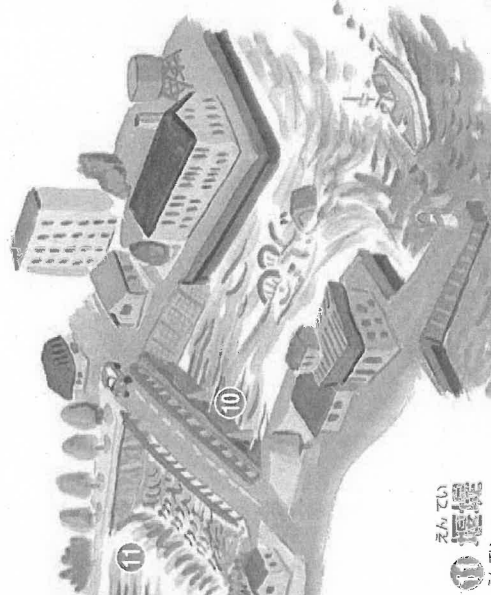
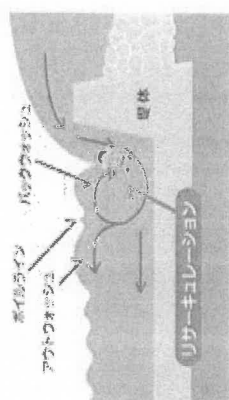
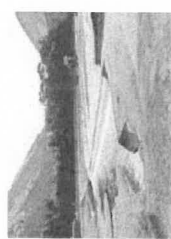
7 中州

川の水が増えると水没する可能性があり、とりのこされちゃうので注意してね。



美濃市・板取川
いたどりがわ

河原
堰堤: 揖斐川町・粕川



10 堰堤

堰堤の直下流では、上流方向の強力な回転する流れ(リサーキュレーション)が発生し、写真のように横断して設置されている場合は、この中に入るとおぼれることがあるのでぜっつたいに近づかないで！

【リサーキュレーション】

川を横断するように設置されている堰堤の直下流では、越流した流れが上流側に回転する流れ(循環流=リサーキュレーション)となり、ここに捕捉されると脱出が非常に難しくなるんだよ。