

2年生学年通信 4月 遠足号

ジャンプ。

2016年4月19日 多治見市立滝呂小学校

巣立ちの森へ遠足にいきます。

4月27日(水)は、遠足です。「巣立ちの森」(旧滝呂小学校跡地)へ行きます。予備日は4月28日(木)です。予備日も弁当と水筒がいります。

めあて

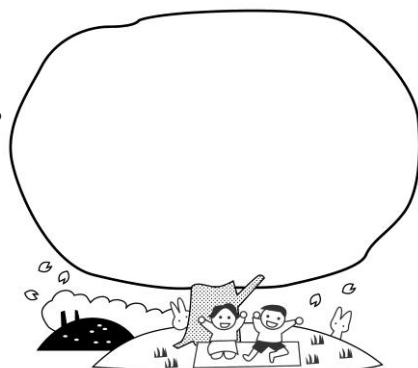
①春をたくさん見つけよう。

②新しい友だちやなかまと、なかよくしよう。

【日時】 4月27日(水) 雨天4月28日(木)

【行き先】 巣立ちの森(旧滝呂小学校)

【日程】	学校出発	9:00	
	滝呂中央公園到着	9:30	遊具で遊びます。
	滝呂中央公園出発	10:30	
	巣立ちの森到着	11:00	
	遊び・弁当	↓	
	巣立ちの森出発	13:45	
	学校到着	14:15	



☆ 朝は、いつものように通学班登校です。

☆ 帰りは、いつもの色別グループで帰ります。緑グループ以外は学校で解散をする予定です。

(緑グループで学童へ行っている子は、学童に行くのか、直接家に帰るのかを、きちんと家で確認をして登校させてください。)

【服装】 ○体操服、体操ズボン(寒い場合は、上着を用意してきましょう。)

○赤白帽子 ○はきなれた運動ぐつ

○名札(上着を着る場合は、つけてきてください。)

【持ち物】 ○リュックサック ○弁当 ○水筒 ○ハンカチ ○ティッシュ ○おてふき

○敷物 ○ごみ袋(名前を書いて) ○おやつ(200円以内) ○雨具(天候が心配な時)

☆すべてのものに名前を書いてください。ごみ袋やおやつ(の袋)にも、名前を書いてください。風が吹くと、とんで行って誰のものか分からなくなってしまいます。

●学校で赤白帽子をかぶって遠足に行き、そのまま帰ります。そのため、次の日は、赤白帽子をかぶって登校させてください。

●前日に、学校に国語と算数の教科書・ノートをおいていきます。天候が心配なときは、リュックサックに筆箱を入れて登校させてください。前日の宿題は、遠足の日には持ってこないで、次の日に提出してください。

2年生(二)になって

ぽかぽかと温かくなり、春らしくなってきました。子どもたちは、自分たちより小さい1年生が入ってきて、2年生になった自覚が高まったようです。



新しいクラスで係決めをしました。さすが、2年生です。さっと係を決め、自分の仕事を毎日忘れずに頑張っています。小学校に入学してからの一年間で、本当にいろいろな力を身に付けてきたのだなあと思いました。今年は、心身共に、さらに成長していくことでしょう。

新学期スタートにかかわり、様々な書類を提出していただき、ありがとうございました。書類がさっと集まり、助かりました。今後もよろしくお願いします。

お知らせ

・**参観日のお知らせ** 2年生になって頑張っている姿を見に来てください。

4月23日(土)	8:30~9:15	国語「ふきのとう」音読発表会
	9:35~10:40	PTA総会 (役割に分かれて工夫して音読します。)
	10:55~11:30	学年懇談会

- ・ 総会・懇談会の間、家庭が留守になる家の子どもさんを図書室で預かります。希望される方は、子どもさんに口頭で言うだけでなく、22日(金)までに、連絡帳に書いて担任までお知らせください。
- ・ 新学期が始まり、色別下校は上手にできているでしょうか。色ごとに新しいクラス順で2列に並ぶように指導しました。各家庭で、上手に並んで帰っているか、ばらばらになっていないか、飛び出しなど危険なことはしていないか、仲良く帰っているかなど、親子で話し合っただけだと有難いと思います。
- ・ 4月14日から、図書館が開館しました。毎日のように本を借りています。本を持ち帰りましたら、読みかけでも、翌日必ず学校に持っていくように声をかけてください。給食の前、学習の空き時間などに、読書をしますので、家に置きっぱなしにしないようにしてください。
- ・ なわとびカードなど、学校で保管するカードを入れるクリアファイルを23日までに持たせてください。
- ・ 絵の具の注文を取ります。参観日に業者の方に来ていただきます。注文する方は、選んだ絵の具セットの注文袋を持ってきていただき、PTA 総会の際、直接注文してください。画板は必要ありません。おつりのないようお願いします。
- ・ 子どもさんの持ち物に、名前と学年・クラス名を書いてください。ほとんどの物に名前が書いてあると思いますが、消えかかっていたり、学年やクラスが1年生のときのままになっていたたりする子がいます。一度ご確認いただき、書き直してください。
- ・ 次の日の予定は、子どもさんの書く連絡帳のみとなりました。毎日確認をお願いします。
- ・ 毎日の宿題は音読・算数・漢字の中から出します。金曜日は作文になることもあります。算数はプリントもドリルノートも自分でできるようになるまでは答えあわせをお願いします。また、漢字を間違った字のまま練習していることがあります。正しい字を練習しているか確認して、間違っていたら正しく直して練習させてください。正しい漢字を覚えさせていきたいと思います。家庭でも見ていただきますようお願いいたします。

