

# ひびき

教育目標「なかよく かしこく たくましく」  
＜めざす姿＞認め合い 自分で考え チャレンジする子  
多治見市立共栄小学校 R7.9.29

## 第1回児童・保護者アンケートの結果報告

ー集計結果やご意見を全職員とも共有し、さらなる改善を目指します。ー

共栄小校長 加藤 隆史

遅くなりましたが、夏休み前に実施した児童の学校生活に関わるアンケートと保護者アンケートの結果と分析を以下に示させていただきます。保護者の皆様もご回答ありがとうございました。今後も、保護者や地域とともに子どもたちを育てていく共栄小であるため、アンケートのご回答、そして忌憚のないご意見をお待ちしております。

ご意見、ご要望について、すべてに目を通させていただきました。改善できる点につきましては、早速、策を講じていきます。また、職員でも結果を共有し、それを踏まえて今後の方向を検討していきます。

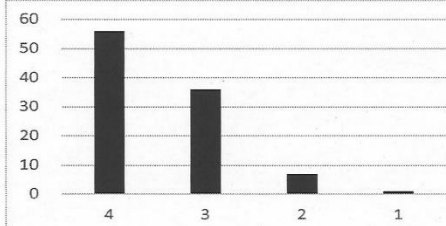
### 令和7年度前期 共栄小学校 児童学校生活振り返りアンケート結果 回答209人

4:とてもあてはまる 3:あてはまる 2:あまりあてはまらない 1:あてはまらない 《数字は%》

#### 1 楽しく学校に通っていますか。

肯定的回答 92%

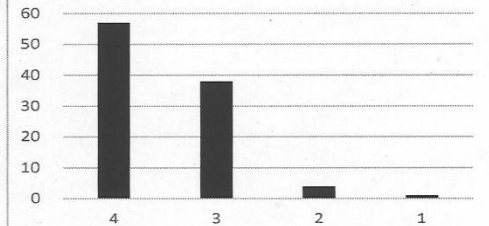
4	56
3	36
2	7
1	1



#### 2 友だちのいいところを見つけることができますか

肯定的回答 95%

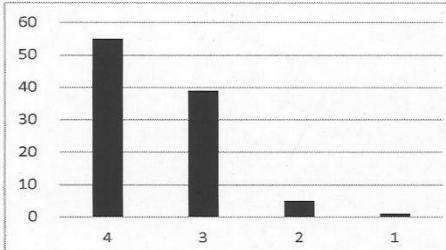
4	57
3	38
2	4
1	1



#### 3 友だちと意見や考えがちがっても、受け入れることができますか。

肯定的回答 94%

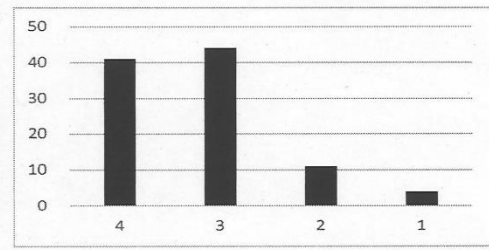
4	55
3	39
2	5
1	1



#### 4 次に何を、どのようにしたらよいかを自分で考え、勉強していますか。

肯定的回答 85%

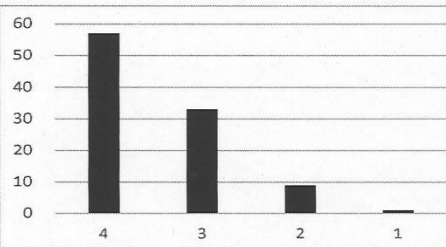
4	41
3	44
2	11
1	4



#### 5 楽しいこと、やってはいけないことを考えて、行動することができますか。

肯定的回答 90%

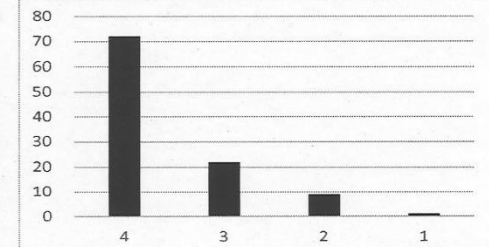
4	57
3	33
2	9
1	1



#### 6 今、頑張っていることがありますか。

肯定的回答 94%

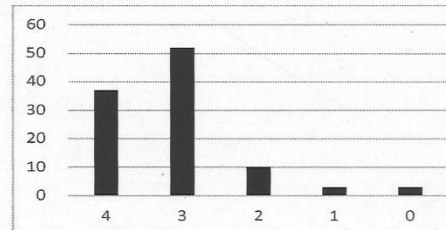
4	72
3	22
2	9
1	1



#### 7 苦手なことや、嫌なことでもがんばってやっていますか。

肯定的回答87.3%

4	37
3	52
2	10
1	3
0	3



- 今年度の合言葉「認め合い」「自分で考え」「チャレンジする」の合言葉が少しずつ子どもたちに浸透しています。
- 「楽しく学校に通っている児童」が92%と、大部分の児童が生き生きとした学校生活を送ることができています。
- どの項目についても90%以上か、それに近い数値で、前向きな学校生活を送れている児童が多いです。
- 「楽しく学校に通えていない」児童が8%いることを受け止め、次のアンケートでは肯定的な回答ができるように努めます。
- 3つの合言葉の中でも「自分で考え」についての項目が肯定的な回答が低く、この点を踏まえた指導をしていきます。

# 令和7年度前期 共栄小学校 保護者アンケート結果 提出率 115人(169人中) 68%(前回比-3.4)

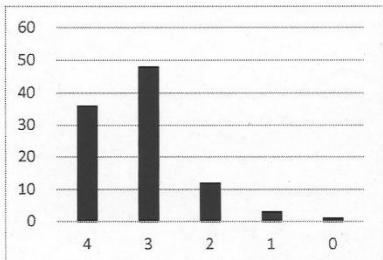
4:よくあてはまる 3:だいたいあてはまる 2:あまりあてはまらない 1:あてはまらない 0:分からない《数字は%》

## 1 お子さんは友だちのよさやそれぞれの違いを認め合って生活することができる。

肯定的回答 84.5 %

前期比 3.3

4	36
3	48
2	12
1	3
0	1

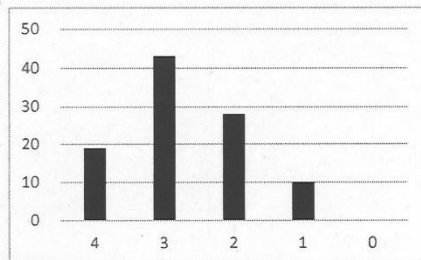


## 2 お子さんは、自分で考えて学習を進めたり、行動したりすることができる。

肯定的回答 61.4 %

前期比

4	19
3	43
2	28
1	10
0	0

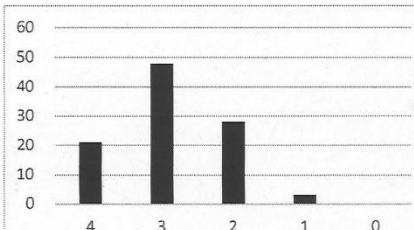


## 3 お子さんは、何事にも進んでチャレンジしている。

肯定的回答 69.3%

前期比

4	21
3	48
2	28
1	3
0	0

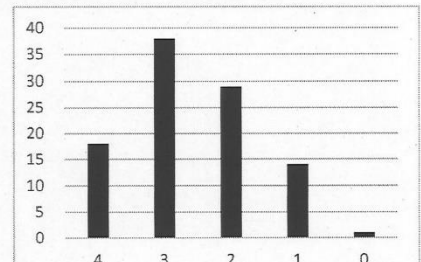


## 4 お子さんは進んで家庭学習に取り組んでいる。

肯定的回答 55.9%

前期比

4	18
3	38
2	29
1	14
0	1

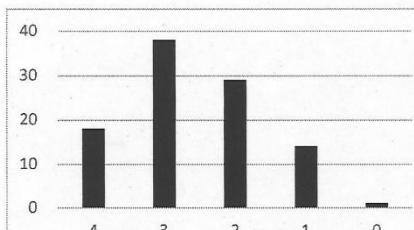


## 5 お子さんは、進んでさわやかな挨拶をしている。

肯定的回答 66.4%

前期比

4	18
3	38
2	29
1	14
0	1

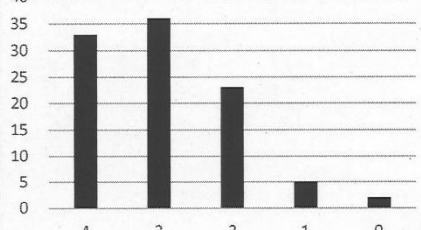


## 6 お子さんは、運動に親しむなど体力・健康増進に取り組んでいる。

肯定的回答 71.3%

前期比

4	33
3	36
2	23
1	5
0	2

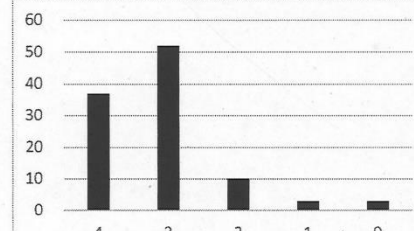


## 7 学校は、一人一人の子どもに寄り添い、大切に指導をしている。

肯定的回答 87.3%

前期比

4	37
3	52
2	10
1	3
0	3

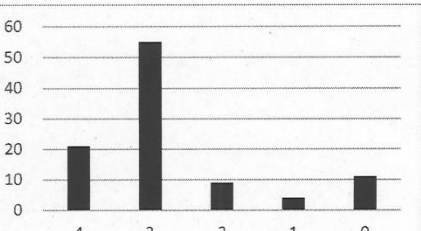


## 8 学校は、いじめの未然防止や早期対応に向けて指導ができています。

肯定的回答 86.1%

前期比

4	21
3	55
2	9
1	4
0	11

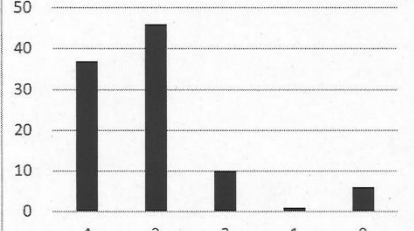


## 9 学校は、タブレット端末の利用などICTの指導ができています。

肯定的回答 88.5%

前期比

4	37
3	46
2	10
1	1
0	6

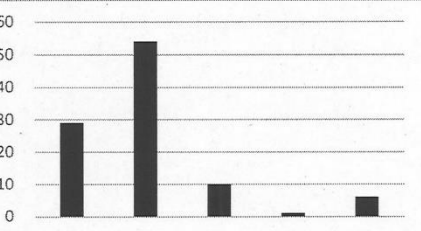


## 10 学校は、防災や命を守る指導ができています。

肯定的回答 88.8%

前期比

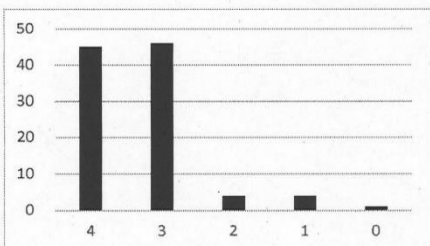
4	29
3	54
2	10
1	1
0	6



### 11 学校は、学校行事や体験活動、学校公開の充実を図っている。

肯定的回答92%

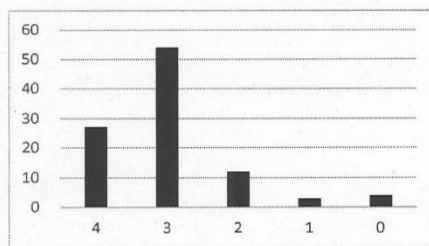
R7前期	
4	45
3	46
2	4
1	4
0	1



### 12 学校は、家庭との連携を図っている。

肯定的回答85.2%

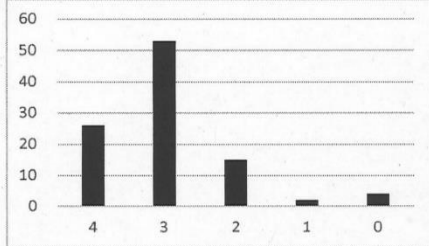
R7前期	
4	27
3	54
2	12
1	3
0	4



### 13 学校は地域との連携を図っている。

肯定的回答82.4%

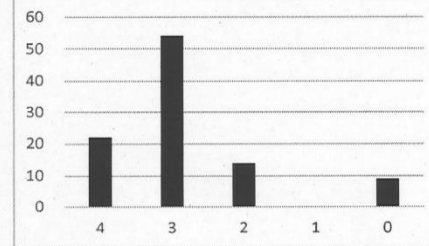
R7前期	
4	26
3	53
2	15
1	2
0	4



### 14 学校は、働き方改革を適切に進めている。

肯定的回答84.2%

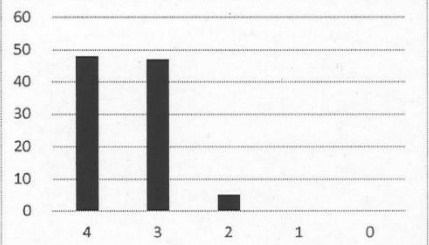
R7前期	
4	22
3	54
2	14
1	0
0	9



### 15 ご家庭では、お子さんとのふれあいを大切にしている。

肯定的回答94.7%

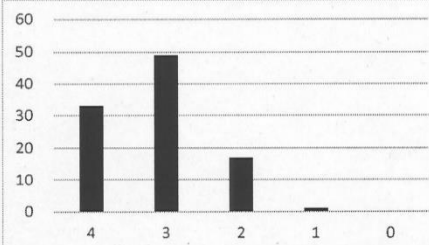
R7前期	
4	48
3	47
2	5
1	0
0	0



### 16 ご家庭ではお子さんとのテレビやゲーム、スマホについて話し合いルールを作っている。

肯定的回答81.4%

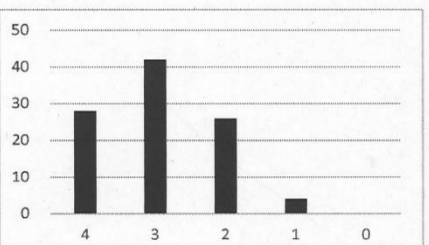
R7前期	
4	33
3	49
2	17
1	1
0	0



### 17 ご家庭手はお子さんの家庭学習や学用品の準備等で見届けや確認をしている。

肯定的回答70.8%

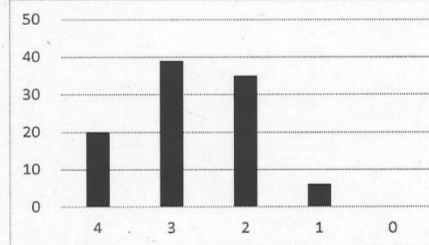
R7前期	
4	28
3	42
2	26
1	4
0	0



### 18 ご家庭ではお子さんのお手伝いを決めて、お子さんはお手伝いを行っている。

肯定的回答59.3%

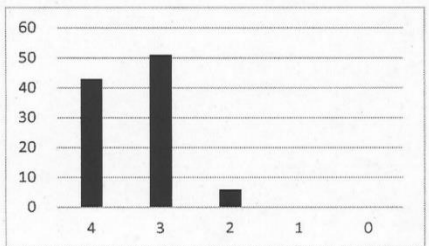
R7前期	
4	20
3	39
2	35
1	6
0	0



### 19 ご家庭ではお子さんのよさや頑張りを褒めたり、認めたりしている。

肯定的回答94.7%

R7前期	
4	43
3	51
2	6
1	0
0	0



- これまでのアンケート同様に、お子さんとよりよいふれあいをもってくださったり、よさを認めてくださったりしている保護者様が大部分です。こうした関わり方が子どもたちの生き生きとした表情につながっていると感じています。
- 学校に関する項目は肯定的な回答が80%を越えていました。中でも、学校公開については90%以上が肯定的な回答でした。今後も「開かれた学校」を目指していきます。さらに他の項目についても90%を越える肯定的な回答をめざしていきます。
- 「それぞれの違いを認め合っている」については肯定的な回答が84.5%と三つの合言葉の中でも、保護者の中で一番肯定的な回答が高く、家庭で認め合う姿が高まっているといえます。学校でもさらに多様な他者を認め合えるような教育活動を進めていきます。
- 家庭学習や挨拶などで、「自ら進んで」という主体的な姿に弱さがあると回答してみえる保護者の方が多いです。「自分で考え」という合言葉を大切に、自らの学びや生活を自分で考えて高めていける姿を学校としても課題としていきます。
- 学校や家庭、地域との連携については、80%以上が肯定的な回答ではありますが、まだまだ高めていく必要があります。保護者の皆様との対話をさらに大切にしていきます。また、地域との連携については学校運営協議会を中心に密になっています。その状況をさらに発信して、お知らせして理解を図ってまいります。

## 【自由記述について】

※文を省略してある場合があります。ご了承ください。 ※さらに詳しいことをお聞きになりたい場合は学校までご連絡ください。

### ＜学校の教育活動に対する感謝や肯定的なご意見＞

- 個別懇談では、子供の学校での様子や改善すべき点を的確に説明いただき、日頃しっかり見て頂けているのだなと思いました。ありがとうございました。
- 6年生になってから、学習の定着が良くなったように感じます。同じ授業の中でも1人1人にあったスタイルで学べるよう工夫して下さってありがたいです。少しずつ自信をつけ、上の課題にもチャレンジする意欲が出てきたようです。
- 学校との連携は図れています。先生方のお陰です。ありがとうございます。
- 懇談の際に授業中の様子を伺いました。なかなか集中力が続かず学校でも先生が気にかけてくれていてありがたいと思っております。少しずつ集中力が昨日より長くなるようにと家でも先生のアドバイスをコツコツ実行していきたいと思っています。今後ともよろしくお願いいたします。
- 気になった事を先生方にお話すると、すぐ対応して下さいます。いつも感謝しております。

### ＜学校に対するご批判やご要望＞

- 運動会を以前のように一日開催できるようにしてほしいです。
  - 体育の授業時数や全校練習や係会等の時間の確保、児童への負担を考慮すると各学年で演技と競技の2種目での午前中開催が妥当であると考えています。こうした観点から、現在、多治見市の小中学校ではほぼ全ての学校で午前中開催となっています。その中で、子どもたちが仲間とともにチャレンジする姿を精一杯お見せできればと考えております。何卒、ご理解の程、よろしくお願いいたします。
- 学校行事や学年毎の子供たちの社会的触れ合いの活動が減っていると感じる。予算的な問題もあると思いますが、このような機会は成長の過程や知識取得にもおおいに役立つと思うので、充実を図ってほしい。
  - 学校では異学年グループを中心に多様な他者と関わる活動を行っています。また、総合的な学習の時間に学校外の講師の方を招いたり、地域の高齢者や幼児と関わったりする学習を位置付け、社会的な触れ合いの場を作っています。さらにはR6年度からスタートした学校運営協議会を核として地域の方々と関わったり、子どもたちが地域に発信、貢献したりする活動を行っていただき、学校外の間でもこうした活動をスタートしています。
- タブレット端末の利用は、戸惑う事が多いです。ロイロノートは使いづらいと感じます。
  - 学校報以外の学年通信やお便りは現在、ロイロノートで配信しています。PTA本部役員の皆様にもご意見を伺いましたが、ロイロはいくつかの点で確かに使いにくいというご意見がありました。まずは、試行的に学校のお便りについては絆メールでの配信をおこなっているところです。今後、学年通信等も検討をしていきます。
- 防犯について懇談会で伺いましたが、敷地内に普通に侵入できますが大丈夫ですか？
  - 本校は、校門や塀がなく、どこからでも侵入できるという状況を踏まえた防犯対策を行っています。監視カメラについては中庭、正面玄関に設置して、職員室で常時状況をみています。(録画機能あり)。また、夏休みには職員の不審者対応訓練、夏休み明けに全校での不審者対応訓練を実施し、どこから不審者がくるか分からない学校であるという想定で訓練を行っています。職員室が正面玄関や公園駐車場を見渡せる場所にあります。職員室を訪ねられずに校舎内に入られる方には必ずお声をかけさせていただいています。
- 現在の担任の先生には非常に良くして頂いていますが、教頭校長を初めとする学校全体の取り組みには疑問点が非常に多い。ただあまり期待もしていないのでこのままでいいです。過去そういうものと認識しました。
  - 学校として保護者からのご質問やご意見には一つ一つ耳を傾け意図を理解していただけるよう努めておりますが、なかなか意に沿うようなものではない点があることを理解させていただきました。方針についての疑問点につきましては、可能な範囲とはなりますが改善策を検討していきますので、具体的にお聞かせ願えれば幸いです。