

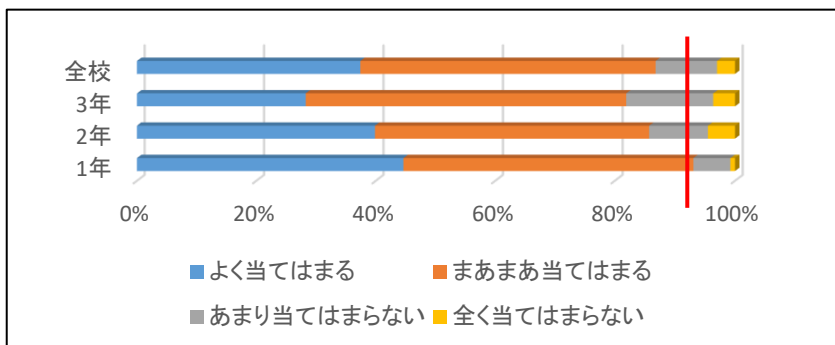
学校評価アンケート 生徒集計

【1】 私は、学校へ行くのが楽しい。

	よく当てはまる	まあまあ当てはまる	あまり当てはまらない	全く当てはまらない	合計
1年	58	63	8	1	130
2年	53	61	13	6	133
3年	39	74	20	5	138
全校	150	198	41	12	401

「よく当てはまる」「まあまあ当てはまる」と答えた生徒の全体割合 - 90

-3.2 ← 第2回



-5.1 ← 第1回

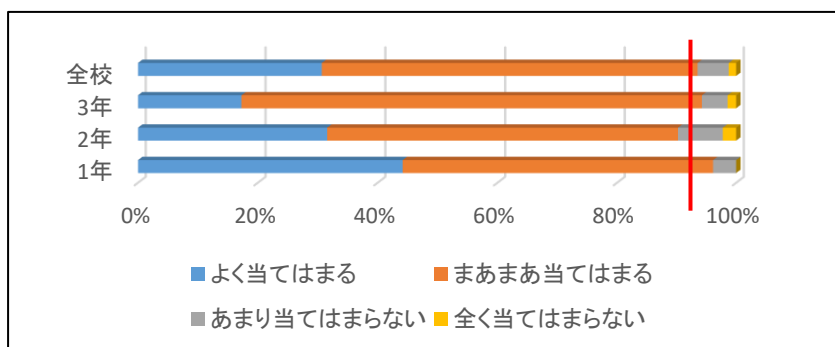
第1回からの増減

1.9

【2】 先生方は、分かりやすい授業をしている

	よく当てはまる	まあまあ当てはまる	あまり当てはまらない	全く当てはまらない	合計
1年	57	67	5	0	129
2年	42	78	10	3	133
3年	24	107	6	2	139
全校	123	252	21	5	401

3.5 ← 第2回



5.3 ← 第1回

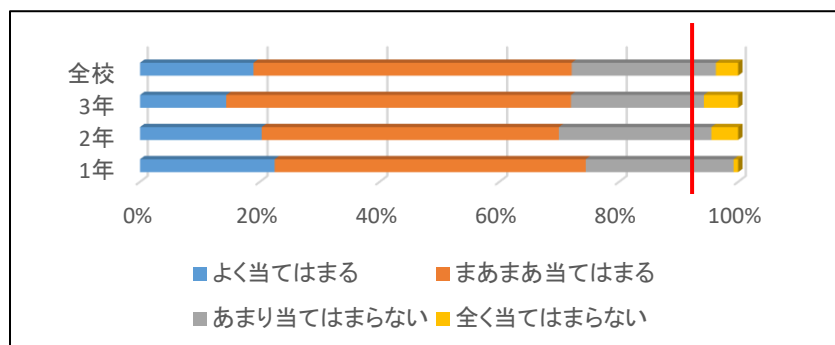
第1回からの増減

-1.8

【3】 私は、充実した家庭学習を行っている。

	よく当てはまる	まあまあ当てはまる	あまり当てはまらない	全く当てはまらない	合計
1年	29	67	32	1	129
2年	27	66	34	6	133
3年	20	80	31	8	139
全校	76	213	97	15	401

-17.9 ← 第2回



-16.5 ← 第1回

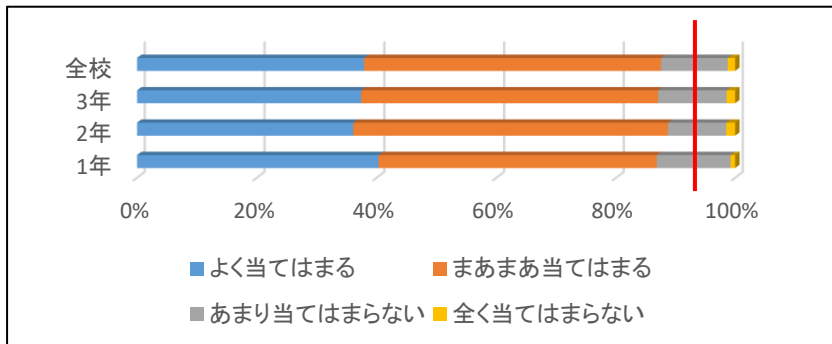
第1回からの増減

-1.5

【4】 私は、自分や班の役割に主体的に取り組み、学級や学校に役立とうとしている。

	よく当てはまる	まあまあ当てはまる	あまり当てはまらない	全く当てはまらない	合計
1年	52	60	16	1	129
2年	48	70	13	2	133
3年	52	69	16	2	139
全校	152	199	45	5	401

-2.5 ← 第2回



1.5 ← 第1回

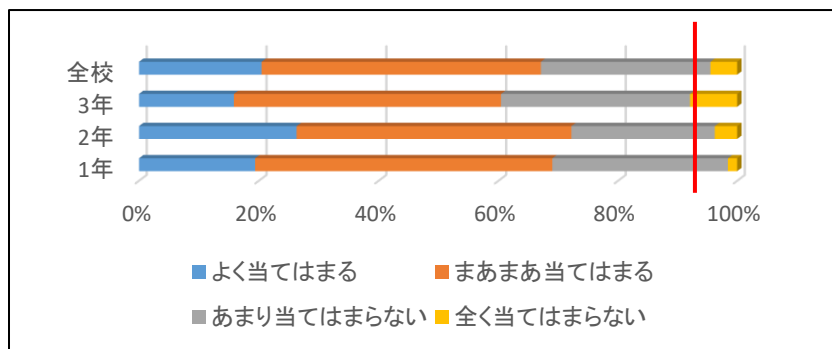
第1回からの増減

-3.9

【5】 私は、失敗恐れなくて挑戦している

	よく当てはまる	まあまあ当てはまる	あまり当てはまらない	全く当てはまらない	合計
1年	25	64	38	2	129
2年	35	61	32	5	133
3年	22	62	44	11	139
全校	82	187	114	18	401

-22.9 ← 第2回



-24.1 ← 第1回

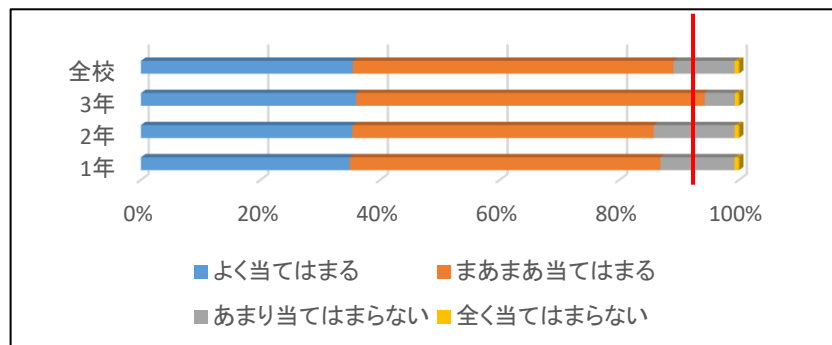
第1回からの増減

1.2

【6】 私は、違う立場や考えの人に対しても、理解し、折り合いをつけようとしている。

	よく当てはまる	まあまあ当てはまる	あまり当てはまらない	全く当てはまらない	合計
1年	45	67	16	1	129
2年	47	67	18	1	133
3年	50	81	7	1	139
全校	142	215	41	3	401

-1.0 ← 第2回



-0.9 ← 第1回

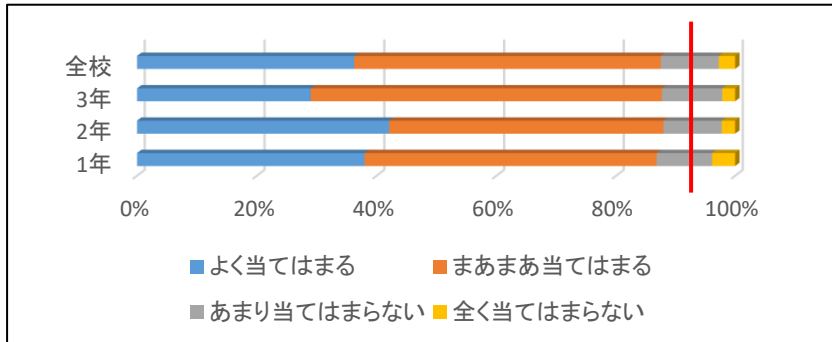
第1回からの増減

0.0

【7】 私は、仲間が自分のよさを分かってくれると感じている。

	よく当てはまる	まあまあ当てはまる	あまり当てはまらない	全く当てはまらない	合計
1年	49	63	12	5	129
2年	56	61	13	3	133
3年	40	81	14	3	138
全校	145	205	39	11	400

-2.5 ←第2回



-4.0 ←第1回

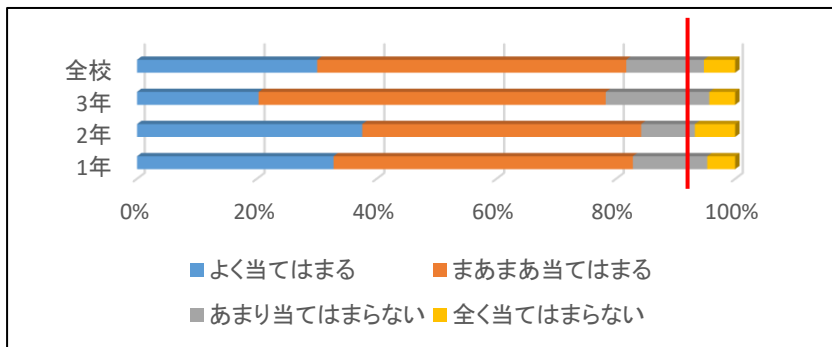
第1回からの増減

1.5

【8】 私は、自分にはよいところがあると感じている。

	よく当てはまる	まあまあ当てはまる	あまり当てはまらない	全く当てはまらない	合計
1年	42	64	16	6	128
2年	50	62	12	9	133
3年	28	80	24	6	138
全校	120	206	52	21	399

-8.3 ←第2回



-12.8 ←第1回

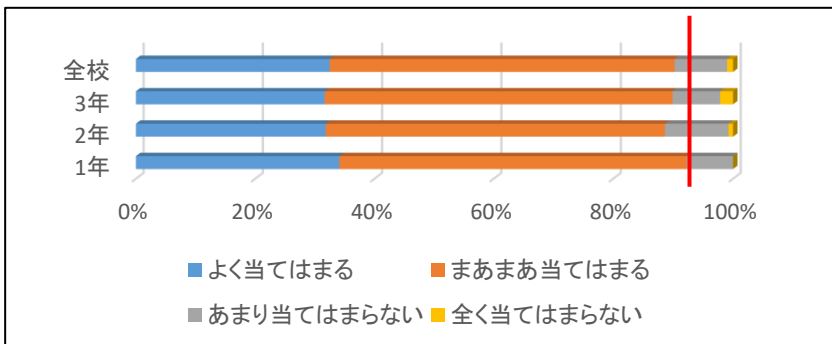
第1回からの増減

4.5

【9】 私たちは、自分たちで考え、自ら学級・学年、生徒会活動ができています。

	よく当てはまる	まあまあ当てはまる	あまり当てはまらない	全く当てはまらない	合計
1年	44	75	10	0	129
2年	42	75	14	1	132
3年	44	81	11	3	139
全校	130	231	35	4	400

0.3 ←第2回



1.4 ←第1回

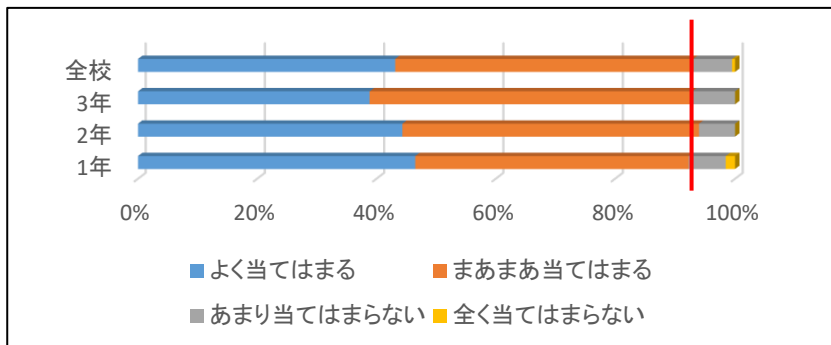
第1回からの増減

-1.2

【10】 私たちは、多様性を尊重し、差別や偏見をなくす学級・学年、生徒会活動ができています。

	よく当てはまる	まあまあ当てはまる	あまり当てはまらない	全く当てはまらない	合計
1年	60	59	8	2	129
2年	59	66	8	0	133
3年	54	75	10	0	139
全校	173	200	26	2	401

3.0 ←第2回



1.9 ←第1回

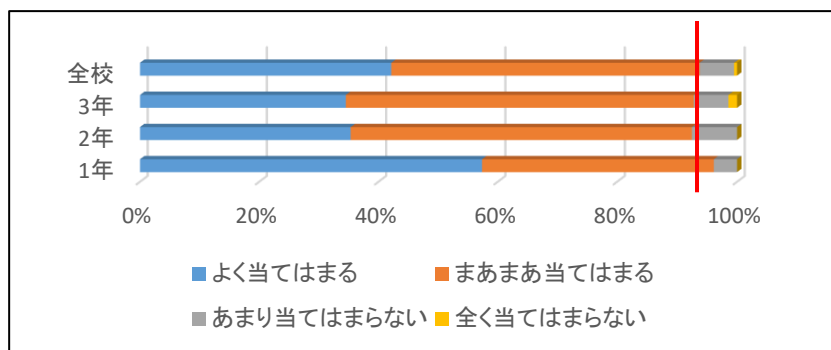
第1回からの増減

1.1

【11】 先生方は、ICTを活用し、すべての生徒が学び続ける授業づくりができています。

	よく当てはまる	まあまあ当てはまる	あまり当てはまらない	全く当てはまらない	合計
1年	74	50	5	0	129
2年	47	76	10	0	133
3年	48	81	8	2	139
全校	169	207	23	2	401

3.8 ←第2回



4.3 ←第1回

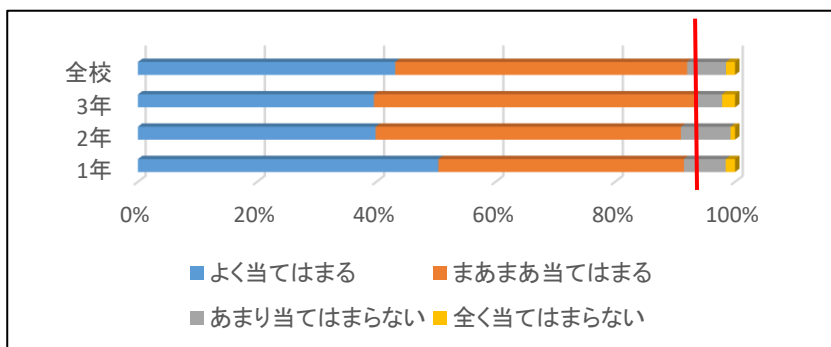
第1回からの増減

-0.5

【12】 先生方は、生徒の言葉をよくきき、寄り添って相談にのっている。

	よく当てはまる	まあまあ当てはまる	あまり当てはまらない	全く当てはまらない	合計
1年	65	53	9	2	129
2年	53	68	11	1	133
3年	55	75	6	3	139
全校	173	196	26	6	401

2.0 ←第2回



2.1 ←第1回

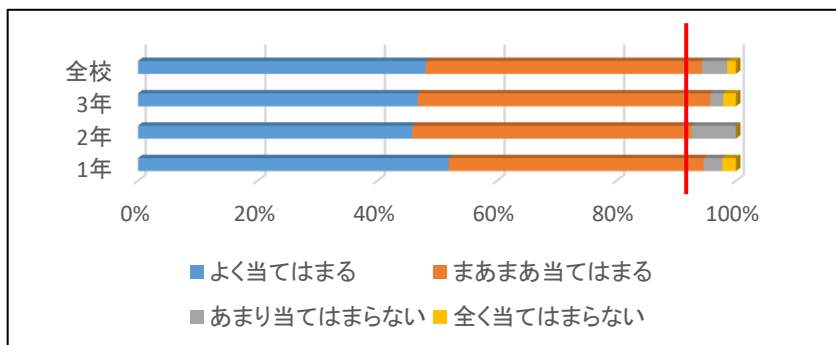
第1回からの増減

0.0

【13】 先生方は、生徒のいじめや悩み事について、親身になって相談にのっている。

	よく当てはまる	まあまあ当てはまる	あまり当てはまらない	全く当てはまらない	合計
1年	67	55	4	3	129
2年	61	62	10	0	133
3年	65	68	3	3	139
全校	193	185	17	6	401

4.3 ← 第2回



3.5 ← 第1回

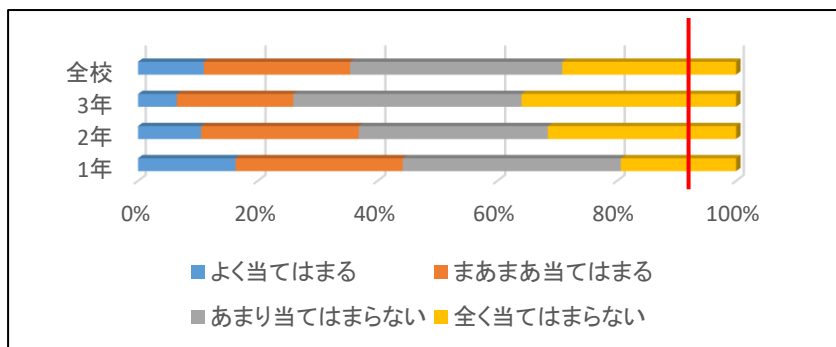
第1回からの増減

0.8

【14】 家庭で、「自分の心や身体」について話をすることがある。

	よく当てはまる	まあまあ当てはまる	あまり当てはまらない	全く当てはまらない	合計
1年	21	36	47	25	129
2年	14	35	42	42	133
3年	9	27	53	50	139
全校	44	98	142	117	401

-54.6 ← 第2回



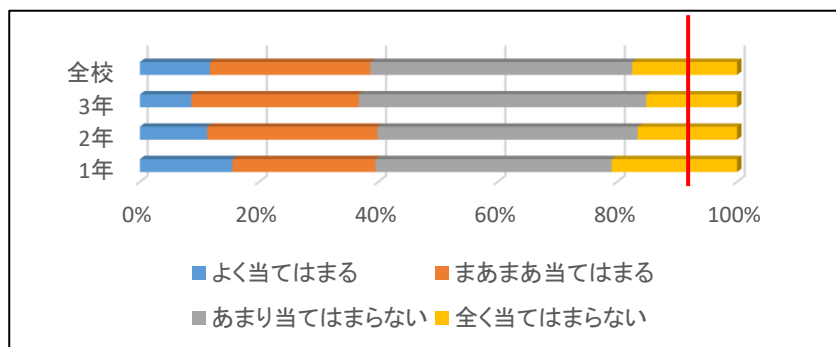
-47.4 ← 第1回

↑
家庭で、「命の大切さ」について話をする
ことがある。

【15】 家庭で、災害時の備蓄や避難場所について話をしたことがある。

	よく当てはまる	まあまあ当てはまる	あまり当てはまらない	全く当てはまらない	合計
1年	20	31	51	27	129
2年	15	38	58	22	133
3年	12	39	67	21	139
全校	47	108	176	70	401

-51.3 ← 第2回



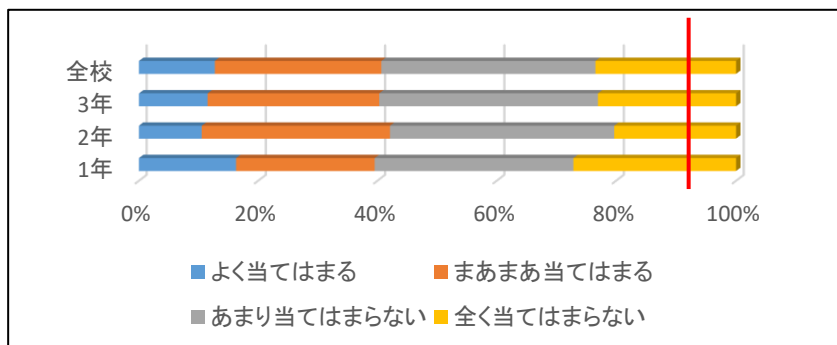
-51.0 ← 第1回

↑
家庭で、自然災害が発生した時の対
応について話をする
ことがある。

【16】 私は、地域(隣近所)に住んでいるお年寄りや身体が不自由な方を知っている。

	よく当てはまる	まあまあ当てはまる	あまり当てはまらない	全く当てはまらない	合計
1年	21	30	43	35	129
2年	14	42	50	27	133
3年	16	40	51	32	139
全校	51	112	144	94	401

-49.4 ← 第2回



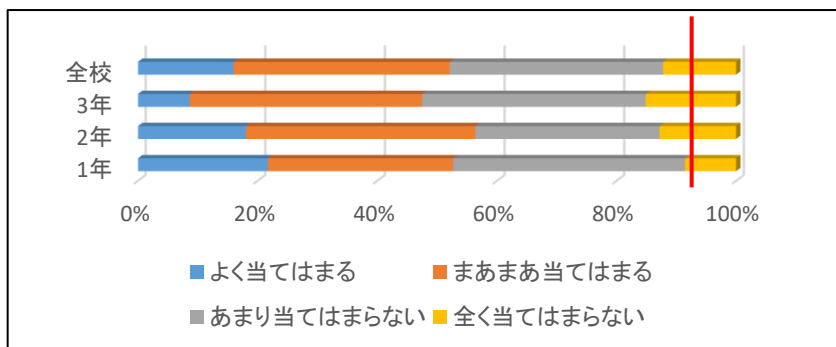
-6.2 ← 第1回

私は、地域(隣近所)に住んでいる人を知っている。

【17】 私は、地域のボランティア活動について、どのような活動があるか知っている。

	よく当てはまる	まあまあ当てはまる	あまり当てはまらない	全く当てはまらない	合計
1年	28	40	50	11	129
2年	24	51	41	17	133
3年	12	54	52	21	139
全校	64	145	143	49	401

-37.9 ← 第2回



-42.0 ← 第1回

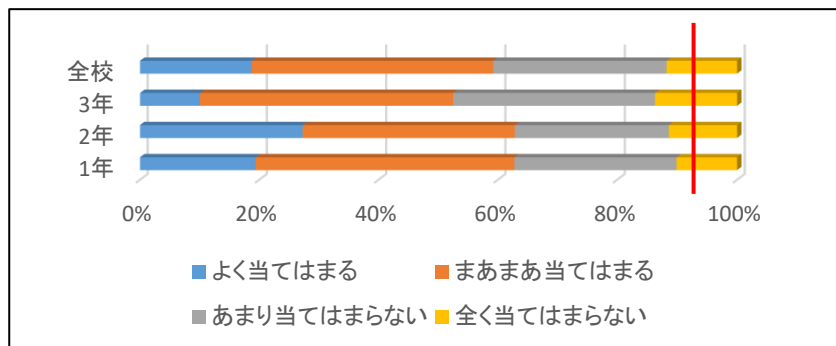
第1回からの増減

4.1

【18】 あなたは、機会があればボランティア活動をしてみたいですか。

	よく当てはまる	まあまあ当てはまる	あまり当てはまらない	全く当てはまらない	合計
1年	25	56	35	13	129
2年	36	47	34	15	132
3年	14	59	47	19	139
全校	75	162	116	47	400

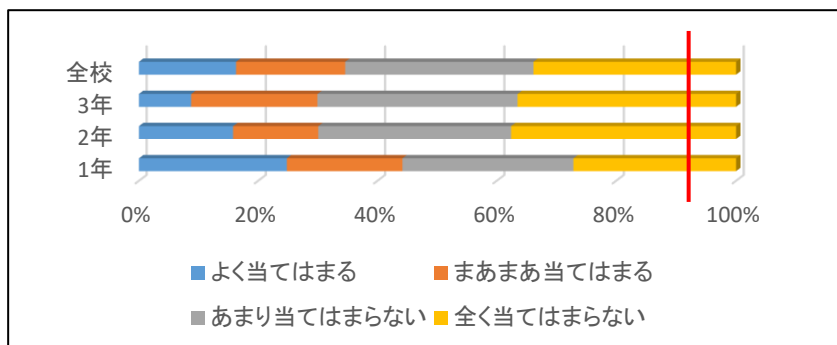
-30.8 ← 第2回



【19】 あなたは、KSC(こいずみ総合クラブ)の体験会があれば参加してみたい。

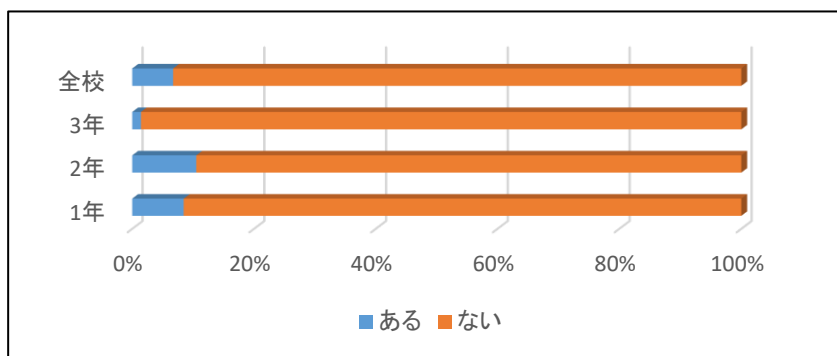
	よく当てはまる	まあまあ当てはまる	あまり当てはまらない	全く当てはまらない	合計
1年	32	25	37	35	129
2年	21	19	43	50	133
3年	12	29	46	50	137
全校	65	73	126	135	399

-55.4 ← 第2回



【20】 あなたは、KSCに作ってほしいクラブはありますか。

	ある	ない	合計
1年	11	119	130
2年	14	119	133
3年	2	137	139
全校	27	375	402



【21】 設問21で、「ある」と答えた人は、それはどのようなクラブか記入してください。(自由記述)

4回答者 (14%) この質問に 軽音回答しました。

ラグビー 空手
 アメフト 男子ソフトボール 文化系 バレーボール 合唱クラブ
 ダンスクラブ ホッケー **軽音** 体操 演劇
 ゲームクラブ ハンドボール ゴルフ 女子野球 帰宅部
 硬式野球 バトミントンクラブ ロックバンド部