

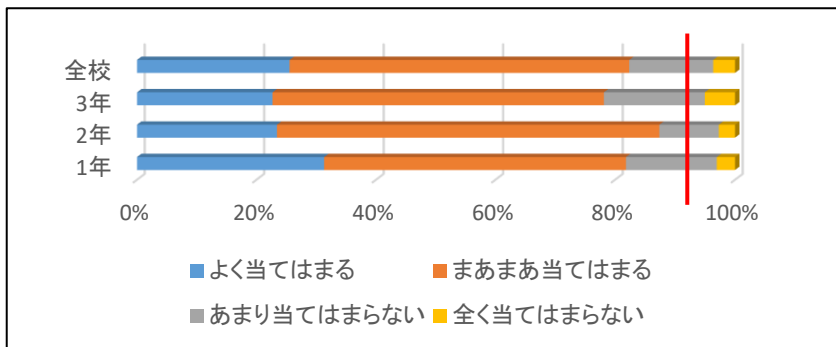
# 学校評価アンケート 保護者集計

【1】 子どもは、学校へ行くのが楽しいと言っている。

	よく当てはまる	まあまあ当てはまる	あまり当てはまらない	全く当てはまらない	合計
1年	31	50	15	3	99
2年	26	71	11	3	111
3年	27	66	20	6	119
全校	84	187	46	12	329

「よく当てはまる」「まあまあ当てはまる」と答えた生徒の全体割合 - 90

-7.6 ←第2回



-6.1 ←第1回

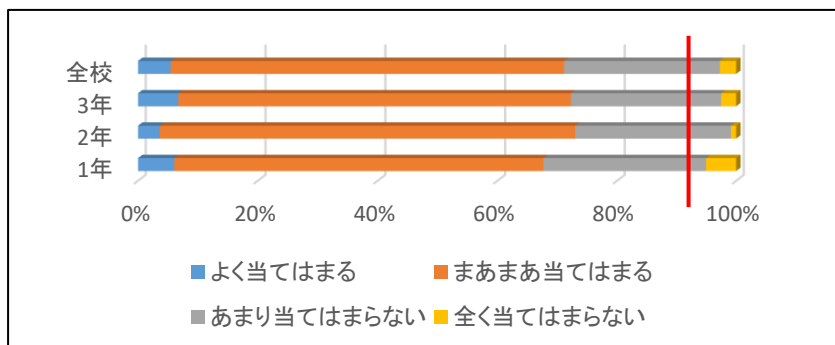
第1回からの増減

-1.5

【2】 子どもは、授業が分かりやすいと言っている。

	よく当てはまる	まあまあ当てはまる	あまり当てはまらない	全く当てはまらない	合計
1年	6	61	27	5	99
2年	4	77	29	1	111
3年	8	78	30	3	119
全校	18	216	86	9	329

-18.9 ←第2回



-23.1 ←第1回

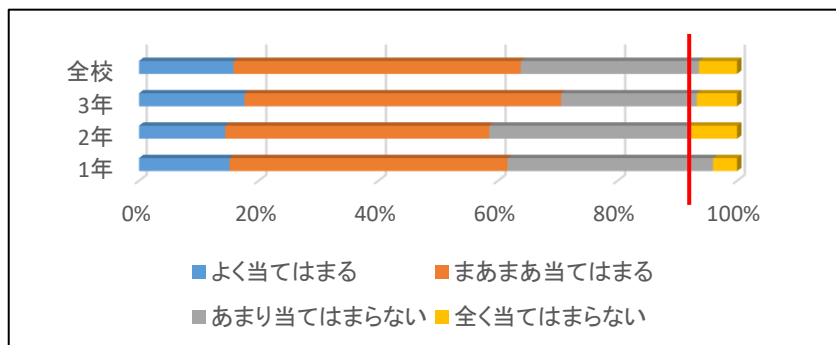
第1回からの増減

4.2

【3】 子どもは、家庭学習の習慣が身に付いている。

	よく当てはまる	まあまあ当てはまる	あまり当てはまらない	全く当てはまらない	合計
1年	15	46	34	4	99
2年	16	49	37	9	111
3年	21	63	27	8	119
全校	52	158	98	21	329

-26.2 ←第2回



-23.2 ←第1回

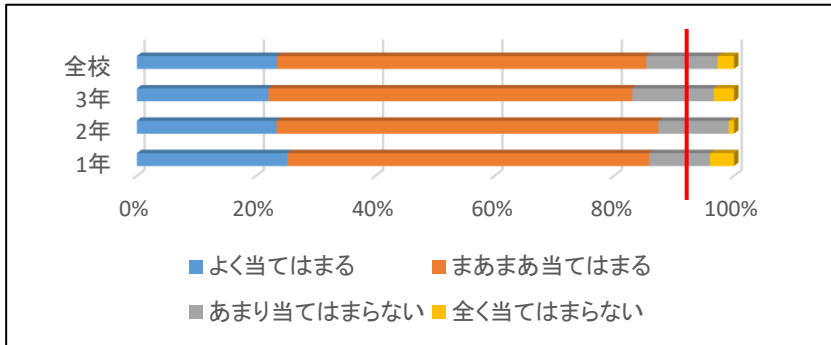
第1回からの増減

-3.0

【4】 子どもは、自己の役割に主体的に取り組み、学級や学校に役立とうとしている。

	よく当てはまる	まあまあ当てはまる	あまり当てはまらない	全く当てはまらない	合計
1年	25	60	10	4	99
2年	26	71	13	1	111
3年	26	72	16	4	118
全校	77	203	39	9	328

-4.6 ←第2回



2.1 ←第1回

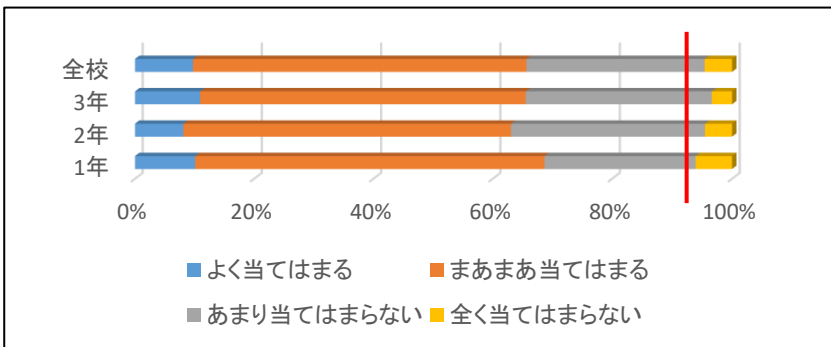
第1回からの増減

-6.7

【5】 子どもは、失敗を恐れないで挑戦している。

	よく当てはまる	まあまあ当てはまる	あまり当てはまらない	全く当てはまらない	合計
1年	10	58	25	6	99
2年	9	61	36	5	111
3年	13	65	37	4	119
全校	32	184	98	15	329

-24.3 ←第2回



-27.5 ←第1回

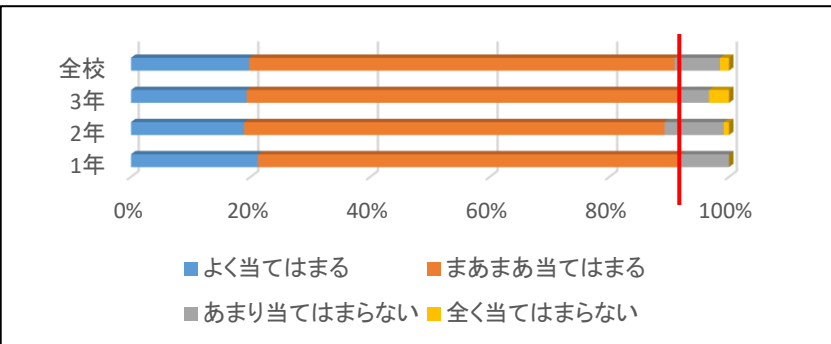
第1回からの増減

3.2

【6】 子どもは、ちがう立場や考えも理解し、折り合おうとしている。

	よく当てはまる	まあまあ当てはまる	あまり当てはまらない	全く当てはまらない	合計
1年	21	70	8	0	99
2年	21	78	11	1	111
3年	23	86	6	4	119
全校	65	234	25	5	329

0.9 ←第2回



-0.4 ←第1回

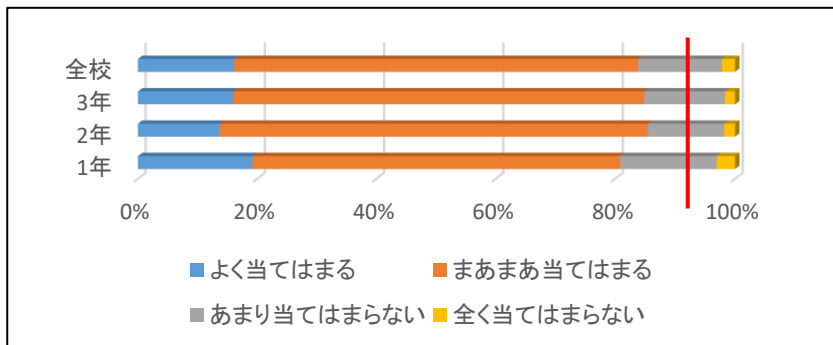
第1回からの増減

1.3

【7】 子どもは、仲間が自分のよさを分かってくれていると感じている。

	よく当てはまる	まあまあ当てはまる	あまり当てはまらない	全く当てはまらない	合計
1年	19	61	16	3	99
2年	15	79	14	2	110
3年	19	82	16	2	119
全校	53	222	46	7	328

**-6.2** ←第2回



**-3.6** ←第1回

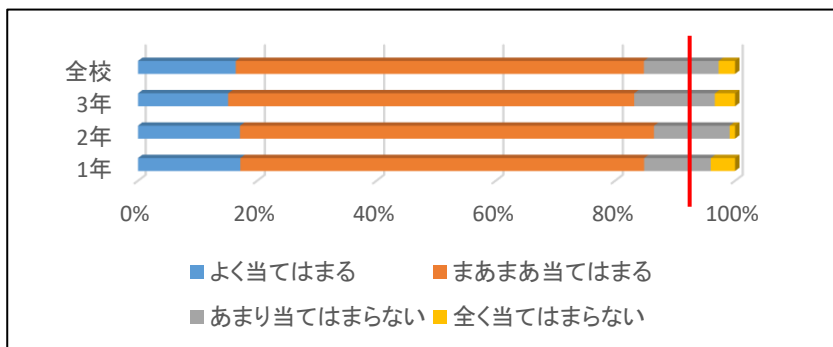
第1回からの増減

**-2.6**

【8】 子どもは、自分にはよいところがあると感じている。

	よく当てはまる	まあまあ当てはまる	あまり当てはまらない	全く当てはまらない	合計
1年	17	67	11	4	99
2年	19	77	14	1	111
3年	18	81	16	4	119
全校	54	225	41	9	329

**-5.2** ←第2回



**-7.6** ←第1回

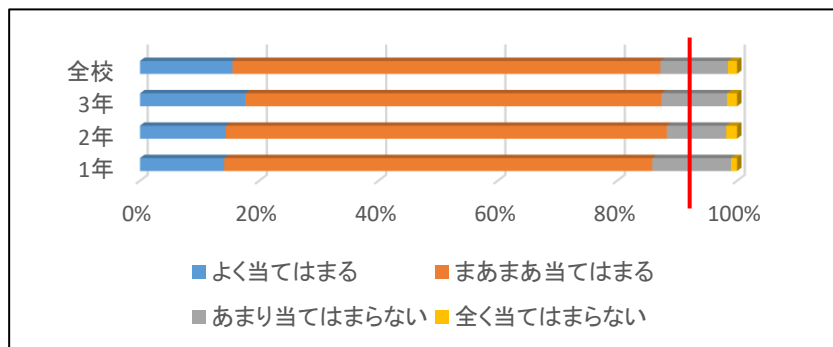
第1回からの増減

**2.4**

【9】 子どもたちは、自分たちで考え、自らの手で、自ら学級・学年、生徒会活動をしている。

	よく当てはまる	まあまあ当てはまる	あまり当てはまらない	全く当てはまらない	合計
1年	14	71	13	1	99
2年	16	82	11	2	111
3年	21	83	13	2	119
全校	51	236	37	5	329

**-2.8** ←第2回



**-5.2** ←第1回

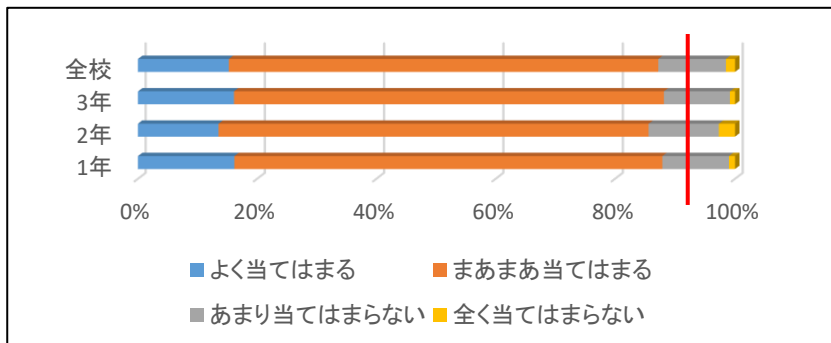
第1回からの増減

**2.4**

【10】 子どもや職員は、多様性を尊重し、差別や偏見をなくす学級・学年、生徒会活動をしている。

	よく当てはまる	まあまあ当てはまる	あまり当てはまらない	全く当てはまらない	合計
1年	16	71	11	1	99
2年	15	80	13	3	111
3年	19	85	13	1	118
全校	50	236	37	5	328

**-2.8** ←第2回



0.6 ←第1回

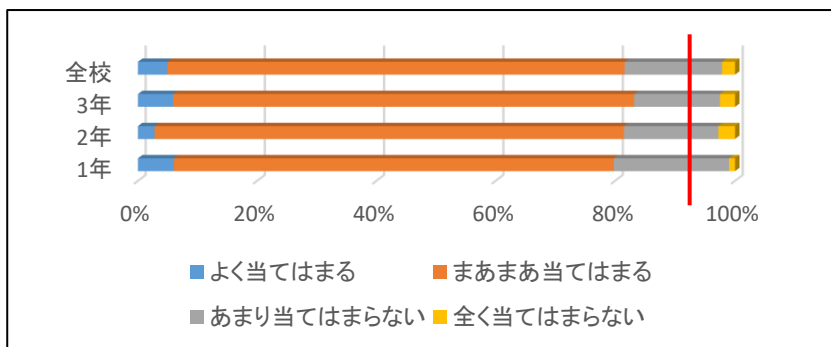
第1回からの増減

**-3.4**

【11】 学校は、ICTを活用し、すべての生徒が学び続ける授業づくりができています。

	よく当てはまる	まあまあ当てはまる	あまり当てはまらない	全く当てはまらない	合計
1年	6	73	19	1	99
2年	3	85	17	3	108
3年	7	92	17	3	119
全校	16	250	53	7	326

**-8.4** ←第2回



**-10.4** ←第1回

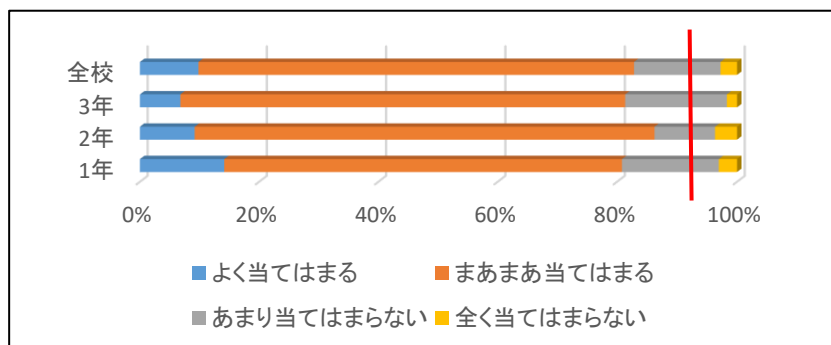
第1回からの増減

**2.0**

【12】 学校は、生徒の言葉を傾聴し、共感的理解のもと、支援することができています。

	よく当てはまる	まあまあ当てはまる	あまり当てはまらない	全く当てはまらない	合計
1年	14	66	16	3	99
2年	10	84	11	4	109
3年	8	88	20	2	118
全校	32	238	47	9	326

**-7.2** ←第2回



**-5.0** ←第1回

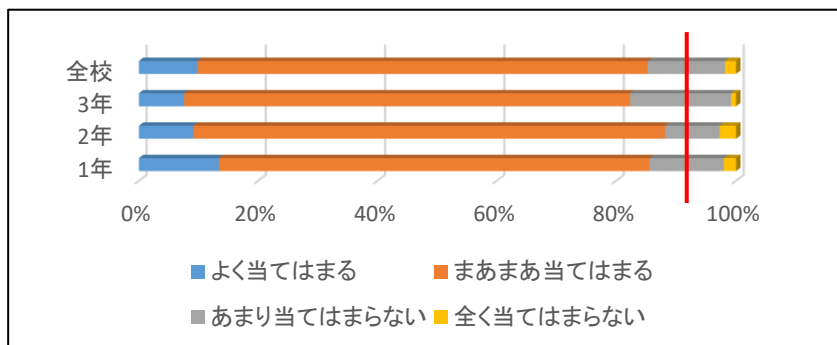
第1回からの増減

**-2.2**

【13】 学校は、生徒のいじめや悩み事について、親身になって相談にのっている。

	よく当てはまる	まあまあ当てはまる	あまり当てはまらない	全く当てはまらない	合計
1年	13	70	12	2	97
2年	10	87	10	3	110
3年	9	89	20	1	119
全校	32	246	42	6	326

-4.7 ←第2回



-3.9 ←第1回

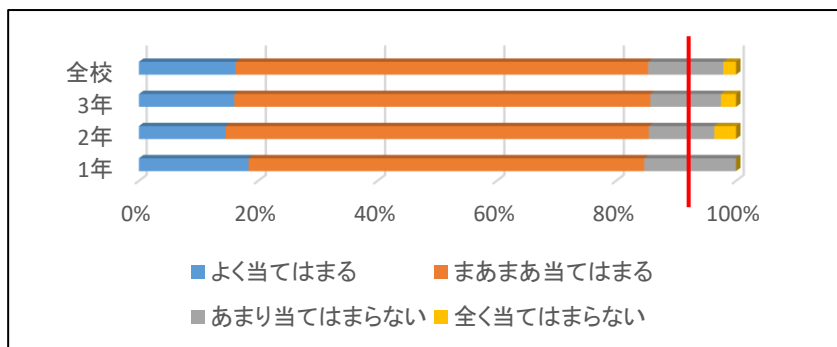
第1回からの増減

-0.8

【14】 学校は、保護者と連携をとり、生徒の支援にあたっている。

	よく当てはまる	まあまあ当てはまる	あまり当てはまらない	全く当てはまらない	合計
1年	18	65	15	0	98
2年	16	78	12	4	110
3年	19	83	14	3	119
全校	53	226	41	7	327

-4.7 ←第2回



-0.5 ←第1回

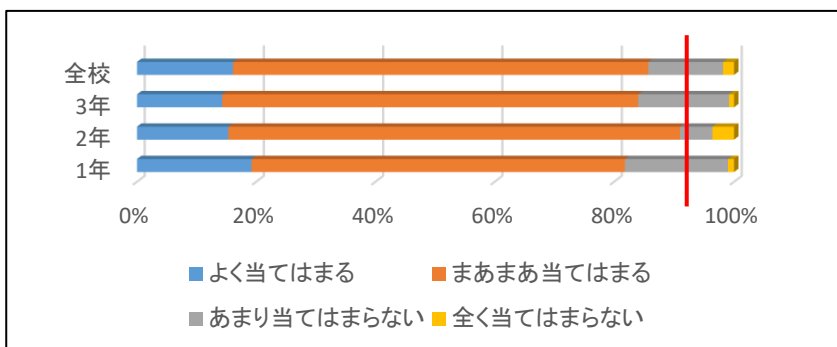
第1回からの増減

-4.2

【15】 学校は、生徒の様子や学校行事などについて、通信やHP、デジタル通信(きずなネット、ロイロノート)で分かりやすく情報を提供している。

	よく当てはまる	まあまあ当てはまる	あまり当てはまらない	全く当てはまらない	合計
1年	19	62	17	1	99
2年	17	84	6	4	111
3年	17	83	18	1	119
全校	53	229	41	6	329

-4.3 ←第2回



-10.7 ←第1回

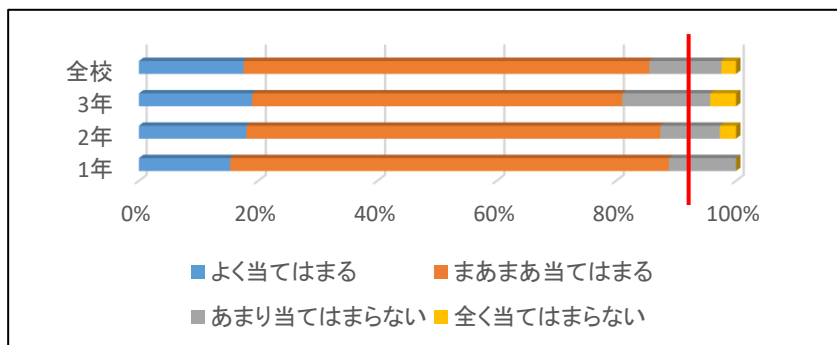
第1回からの増減

6.4

【16】 公民館や交流センターなどの地域は、子どもの活動を応援している。

	よく当てはまる	まあまあ当てはまる	あまり当てはまらない	全く当てはまらない	合計
1年	15	72	11	0	98
2年	20	77	11	3	111
3年	22	72	17	5	116
全校	57	221	39	8	325

**-4.5** ←第2回



**-8.5** ←第1回

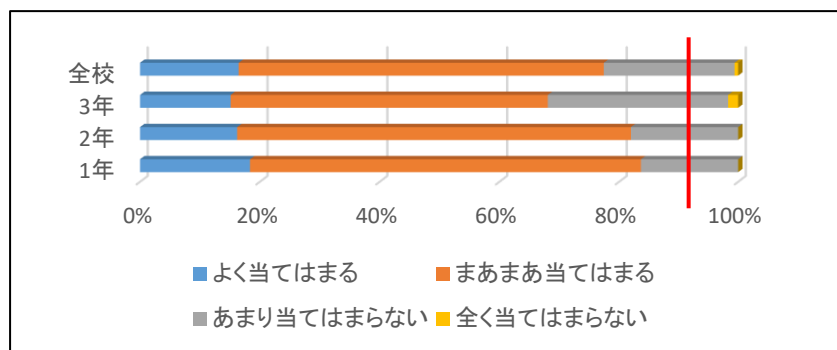
第1回からの増減

**4.0**

【17】 保護者は、家庭で「子どもの心や身体」について話をしている。

	よく当てはまる	まあまあ当てはまる	あまり当てはまらない	全く当てはまらない	合計
1年	18	64	16	0	98
2年	18	73	20	0	111
3年	18	63	36	2	119
全校	54	200	72	2	328

**-12.6** ←第2回



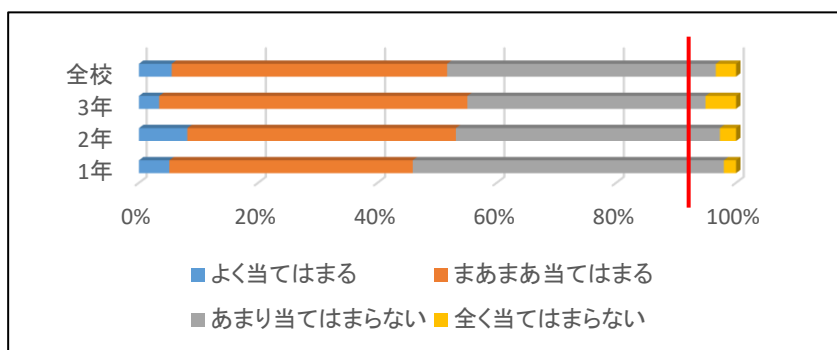
**-12.1** ←第1回

↑  
保護者は、家庭で「命の大切さ」について話をしている。

【18】 保護者は、災害時の備蓄や避難場所について、家族で話をしている。

	よく当てはまる	まあまあ当てはまる	あまり当てはまらない	全く当てはまらない	合計
1年	5	40	51	2	98
2年	9	50	49	3	111
3年	4	61	47	6	118
全校	18	151	147	11	327

**-38.3** ←第2回



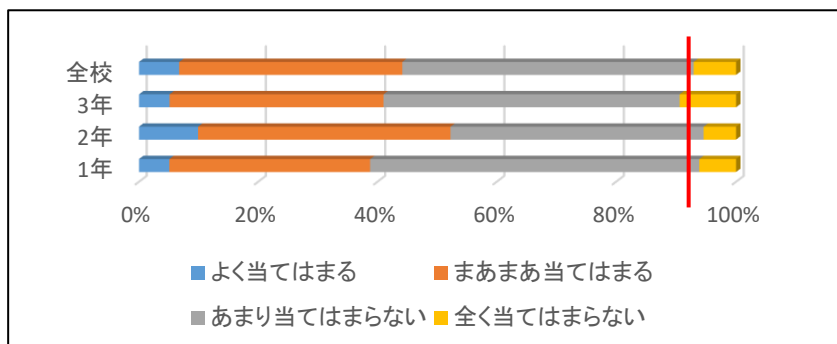
**-28.8** ←第1回

↑  
保護者は、自然災害が起こった時の対応について、家族で話すことがある。

【19】 保護者は、地域のボランティア活動についてどのような活動があるか知っている。

	よく当てはまる	まあまあ当てはまる	あまり当てはまらない	全く当てはまらない	合計
1年	5	33	54	6	98
2年	11	47	47	6	111
3年	6	42	58	11	117
全校	22	122	159	23	326

**-45.8** ← 第2回



**-47.8** ← 第1回

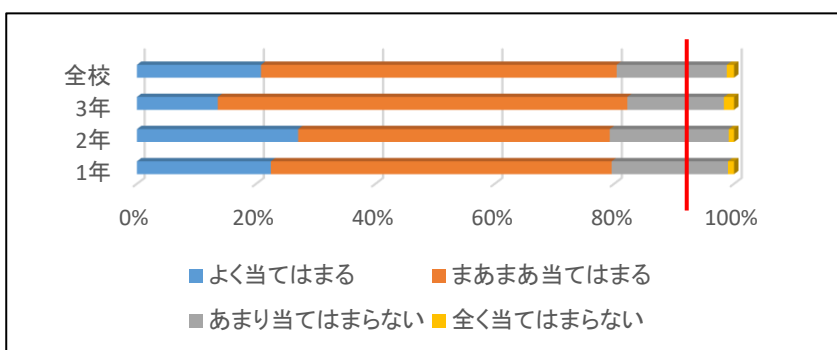
第1回からの増減

**2.0**

【20】 保護者は、子どもに、ボランティア活動をさせたい。

	よく当てはまる	まあまあ当てはまる	あまり当てはまらない	全く当てはまらない	合計
1年	22	56	19	1	98
2年	30	58	22	1	111
3年	16	81	19	2	118
全校	68	195	60	4	327

**-9.6** ← 第2回



**-47.8** ← 第1回

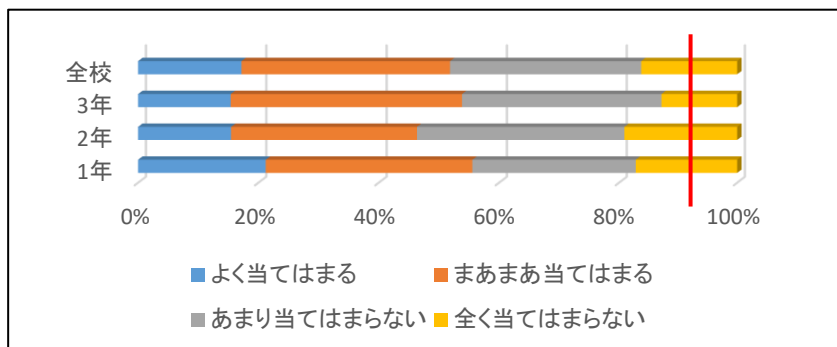
↑

保護者は、地域のボランティア活動についてどのような活動があるか知っている。

【21】 KSC(こいずみ総合クラブ)の体験会があれば、子どもを参加させてみたい。

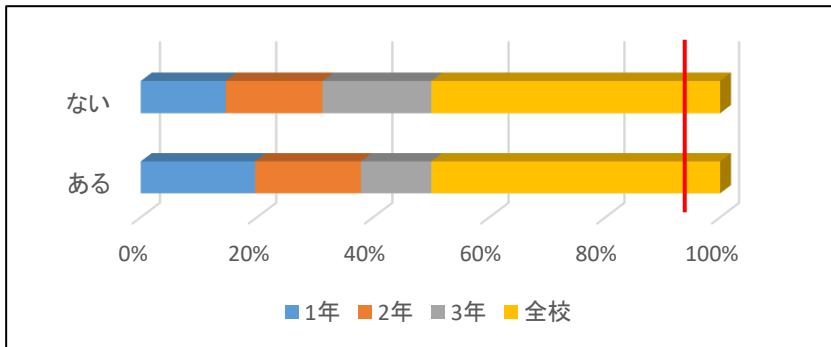
	よく当てはまる	まあまあ当てはまる	あまり当てはまらない	全く当てはまらない	合計
1年	21	34	27	17	99
2年	17	34	38	21	110
3年	18	45	39	15	117
全校	56	113	104	53	326

**-38.2** ← 第2回

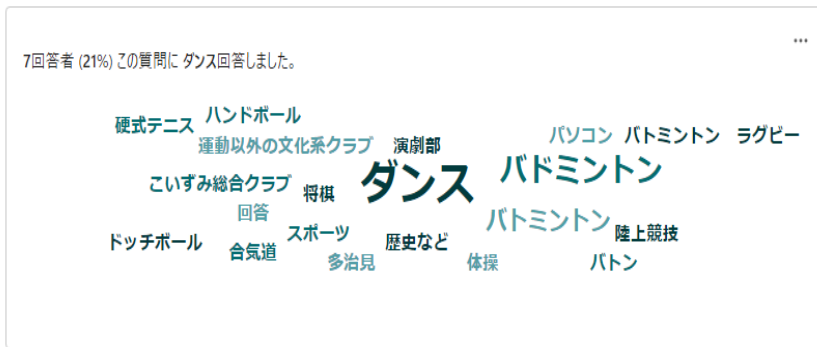


【21】 KSCに作ってほしいクラブはありますか。

	ある	ない	合計
1年	13	86	99
2年	12	98	110
3年	8	110	118
全校	33	294	327



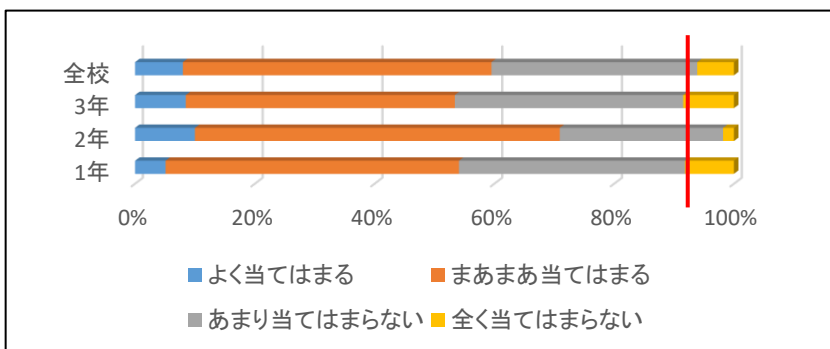
【22】 設問23で「ある」と答えた方は、それはどのようなクラブかご記入ください。(自由記述)



【23】 保護者は、PTA活動に積極的に参加している。

	よく当てはまる	まあまあ当てはまる	あまり当てはまらない	全く当てはまらない	合計
1年	5	48	37	8	98
2年	11	67	30	2	110
3年	10	53	45	10	118
全校	26	168	112	20	326

**-30.5** ← 第2回



**-25.7** ← 第1回

第1回からの増減

**-4.8**