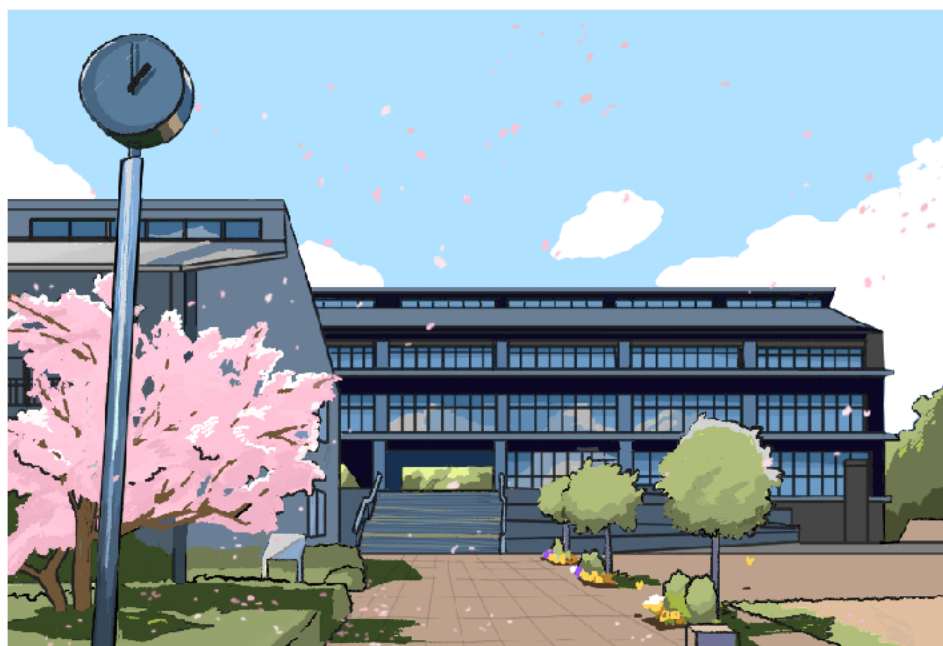


令和6年度 池田小学校 第1回 学校運営協議会 拡大学校運営協議会



◇日 程

- ・ 15:30～15:45 挨拶, 自己紹介, 顔合わせ
- ・ 15:45～ 年間計画の調整、作成

◇参加者

○学校運営協議会委員

○関係団体

- ・ SP代表者
- ・ 寿会代表者
- ・ 太平児童センター代表者
- ・ 池田保育園代表者
- ・ 図書ボランティア代表者
- ・ PTA地区委員長
- ・ 学年主任
- ・ 池田町屋郷土資料館代表者
- ・ 花クラブ代表者
- ・ 北野保育園代表者
- ・ PTA家庭教育委員長

令和6年4月17日 池田小学校 会議室

池田小学校 学校運営協議会 運営組織図

池田小学校学校運営協議会設置要綱(令和5年4月1日から実施)に基づく

目的	池田小学校学校運営協議会は、保護者や地域の要望や意見を学校運営に反映させるとともに、保護者・地域との協働による学校づくりを行う。		
運営協議会 R6年度	◎会長：土岐正典 (PTA会長OB) ○副会長：原輝道 (25区区长) 福井克彦 (26区区长) 日比野芳孝 (27区区长) ○幹事：後藤泰男 (池田町屋公民館長) 井澤英寿 (苟新会) ・委員：今若佳美 (主任児童委員) 奥村秀雄 (PTA会長) □学校：校長、教頭、教務主任、生徒指導主事		
基本方針	地域で生きる子、地域を愛する子を育てる		
部会	学習・生活支援	安全・環境整備	地域交流・貢献
願い	①子供の学習及び生活支援を含めた情報を交流し、魅力ある学習環境をつくる。 ②地域学習を通して、個性を伸ばすとともに、地域を愛し、大切にできる子供を育てる。	①地域との連携を図り、子供を取り巻く環境を整備し、安全安心な学習環境をつくる。 ②地域とともに、命の大切さを知り、自ら命を守ることができる子供を育てる。	①心豊かな子供の育成に向けて、願いを共有し、地域交流やボランティア活動をつくる。 ②豊かな体験を通して、感謝の心を育み、地域や人の役に立つ子供を育てる。
協議会	○会長 ◎公民館長 ・25区区长	○会長 ◎26区区长 ・主任児童委員	○会長 ◎苟新会 ・27区区长 ・PTA会長
学校	・校長 ・教務主任	・生徒指導主事 ・(保健主事)	・教頭 ・(児童会担当)
PTA	・家庭教育委員会	・地区委員会	
地域との連携	・花クラブ ・寿会 ・池田町屋郷土資料館 ・太平児童センター 等	・SP(セイフティーパトロール) ・多治見警察署 ・多治見市消防署 ・池田消防団 等	・PTA ・池田町屋公民館 ・池田保育園 ・北野保育園 ・図書ボランティア 等
活 動 内 容	◇今までの活動を基盤に ・地域学習指導者によるふるさと学習 ・地域に出で行うふるさと学習 ・クラブ活動支援 ・外部講師による専門的授業 等	◇学校とPTAの連携 ・引き渡し訓練 ・交通安全教室 ・自転車教室 ・危険箇所点検 等 ◇学校と地域の連携 ・連れ去り防止教室 ・砂防教室 ・DIG図上訓練 等	◇学校とPTAの連携 ・授業参観 ・ISF(運動会) ・奉仕作業 ・資源回収 等 ◇地域行事との連携 ・主張大会 ・地域伝統行事 ・地域ボランティア活動 等

R6 学校運営協議会 活動計画(4~9月)

	4		5		6		7		8		9		
学校 児童会	入学式	SP 命を守る訓練① 授業参観、懇談会			1SF(池田スポーツフェスティバル)		挨拶で絆の日 夏祭りボランティア	まちづくり 町屋公民館				命を守る訓練②	
1年			引き渡し訓練		太平公園散策 連れ去り未然防止教室 交通安全教室	太平公園 警察 警察	歯科巡回指導	保健センター					
2年			町たんけん(喜多緑地) (北野保育園、西遺跡公園) (永泉寺、町屋公民館、池田交番、太平公園)		連れ去り未然防止教室 交通安全教室	警察 警察						俳句をつくろう 地域人材	
3年							歯科巡回指導	保健センター				俳句をつくろう 地域人材	
4年			花育(種蒔き) 花クラブ		花育(苗上げ) 花クラブ		花育(植付け) ガサガサ探検 砂防教室	花クラブ 土岐川観察館 国交省				花育(種蒔き) ガサガサ探検 俳句をつくろう 花クラブ 土岐川観察館 地域人材	
5年					聴覚障がい者の方の話 アイマスク体験	社福協 社福協	視覚障がい者の方の話	社福協				恵那山荘宿泊研修 俳句をつくろう 旅行業者 地域人材	
6年	防災教育		防災教育		防災教育 救急救命講習	消防署	防災教育		防災教育				
特支							居住地校交流	東濃特支					
PTA	総会 親子登校・通学路点検 見守り活動	本部 地区委員 地区委員	奉仕作業(運動場) 見守り活動	本部 地区委員	資源回収 見守り活動	地区委員 地区委員	水難防止教室 見守り活動	本部 地区委員				奉仕作業(運動場) 見守り活動	本部 地区委員
地域					わたしの主張大会 資源回収 読み聞かせ エコボックス設置	まちづくり 地区委員 図書ボラ 町屋公民館	夏祭り 見守り活動	池田町屋公民館	夏祭り	25区			
	読み聞かせ エコボックス設置	図書ボラ 町屋公民館	読み聞かせ エコボックス設置	図書ボラ 町屋公民館	読み聞かせ エコボックス設置	図書ボラ 町屋公民館	読み聞かせ エコボックス設置	図書ボラ 町屋公民館	読み聞かせ エコボックス設置	図書ボラ 町屋公民館	読み聞かせ エコボックス設置	図書ボラ 町屋公民館	読み聞かせ エコボックス設置
	見守り活動	SP	見守り活動	SP	見守り活動	SP	見守り活動	SP	見守り活動	SP	見守り活動	SP	
運営 協議会	入学式 拡大運営協議会	第1回			1SF(池田スポーツフェスティバル) 第2回								

R6 学校運営協議会 活動計画(10~3月)

	10		11		12		1		2		3	
学校 児童会	芸術鑑賞会、観劇		挨拶で絆の日 授業参観、懇談会	まちづくり			命を守る訓練③		授業参観、懇談会 6年生を送る会		SPお礼の会 卒業証書授与式	SP
1年	あきみつけ 生活科見学(東山動物園)	太平公園 旅行者	あきみつけ	太平公園			むかしあそび 寿会		園となかよし交流会 園となかよし交流会	池田保育園 北野保育園		
2年			太平児童センター見学	児童センター								
	生活科見学(名古屋港水族館)	旅行者										
3年			消防署見学	消防署	町たんけん	郷土資料館						
	社会見学(千歳・モリコロパーク) 食育センター見学	旅行者 食育推進課										
4年	花育(苗上げ)	花クラブ	花育(植付け) 社会科見学(美濃和紙の里) 公民館祭り	花クラブ 旅行者 町屋公民館	多治見市音楽祭	多治見市						
5年	車いす体験 SOSの出し方教室 家庭科サポート 社会科見学(三菱自動車)	社福協 SC 家庭教育 旅行者	家庭科サポート	家庭教育					園となかよし交流会 園となかよし交流会	池田保育園 北野保育園		
6年	修学旅行(奈良、京都) 家庭科サポート	旅行者 家庭教育	社会見学(明治村) 家庭科サポート	旅行者 家庭教育	音楽鑑賞会	パロ文			薬物乱用防止教室	薬剤師	中学校半日入学 卒業証書授与式	
特支									居住地校交流	東濃特支		
PTA	資源回収 5,6年家庭科サポート	地区委員 家庭教育	親子ふれあい活動 5,6年家庭科サポート	本部 家庭教育	講演会	本部	奉仕作業(校舎内)	本部	資源回収	地区委員		
	見守り活動	地区委員	見守り活動	地区委員	見守り活動	地区委員	見守り活動	地区委員	見守り活動	地区委員	見守り活動	地区委員
地域	資源回収	地区委員	親子ふれあい活動 公民館祭り	本部 町屋公民館					資源回収	地区委員		
	読み聞かせ エコボックス設置	図書ボラ 町屋公民館	読み聞かせ エコボックス設置	図書ボラ 町屋公民館	読み聞かせ エコボックス設置	図書ボラ 町屋公民館	読み聞かせ エコボックス設置	図書ボラ 町屋公民館	読み聞かせ エコボックス設置	図書ボラ 町屋公民館	読み聞かせ エコボックス設置	図書ボラ 町屋公民館
	見守り活動	SP	見守り活動	SP	見守り活動	SP	見守り活動	SP	見守り活動	SP	見守り活動	SP
運営 協議会	運営協議会	第3回							6年生を送る会	第4回	卒業証書授与式	